

Ventilcassaforma

Installationsschablone für den Wandeinbau der Gebläsekonvektoren

Variable Multi Flow

CHF
CHU L



VMF

Die Schalungsform "**Ventilcassaforma**" soll den Bedürfnissen nach Rationalisierung des Raums nach den Kriterien der modernen Innenarchitektur entgegenkommen.

Die Schalungsform "**Ventilcassaforma**" ist eine Schablone aus verzinktem Blech, die es ermöglicht, direkt in der Wand einen Raum zur Unterbringung des Gebläsekonvektors zu gewinnen.

Die Schablone erleichtert die Mauerarbeiten bei der Herstellung der Nische, in der der Gebläsekonvektor installiert wird. Nach Beendigung der Arbeiten ist der Gebläsekonvektor somit völlig unsichtbar.

Die Schalungsform "**Ventilcassaforma**" ist in zwei Ausführungen mit denselben Merkmalen erhältlich, die dazu bestimmt sind, die Gebläsekonvektoren zweier unterschiedlicher Serien aufzunehmen.

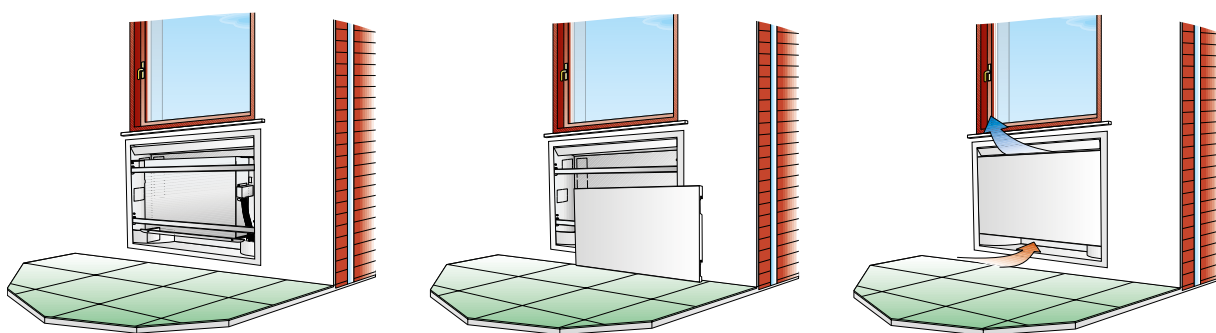
- **CHU-L** für die Gebläsekonvektoren der Serie **Omnia UL P**

- **CHF** für die Gebläsekonvektoren der Serie **FCX P, FCX PV** und **FCXI P** in Anlagen mit 2 Rohren, mit 2 Rohren und Widerstand und mit 4 Rohren

Eigenschaften

- In 2 Ausführungen erhältlich, die mit folgenden Gebläsekonvektoren kombinierbar sind:
 - CHU-L:** Schalungsform "Ventilcassaforma" für Gebläsekonvektoren OMNIA UL P. In 4 Größen erhältlich.
 - CHF:** Schalungsform "Ventilcassaforma" für Gebläsekonvektoren FCX P, FCX PV, FCXI P. In 5 Größen erhältlich.
- **Kompatibel mit VMF-System**
- Die Schalungsform "**Ventilcassaforma**" besteht aus mehreren Teilen, die zusammenzubauen sind:
 - Einbaugeschäule;
 - Verschlussplatte;
 - Außenrahmen mit Ablenklech;
 - Abdecksockel, Querstreben, Deckel.

Alle Elemente sind aus verzinktem Stahlblech gefertigt und einer wärmehärtenden grauen Pulverbeschichtung auf der Basis von Epoxypolyesterharzen unterzogen, mit satiniertes Endbearbeitung mit Runzeleffekt, um die Wandfarbe anzunehmen. Die Endbearbeitung in der von ihm gewählten Farbe ist Aufgabe des Kunden.
- **Einbaugeschäule:** Das Geschäule, das den Gebläsekonvektor aufnimmt, besteht aus verzinktem Blech. Das Geschäule wird bei der Baukonstruktion in die Wand eingebaut und erleichtert erheblich die Herstellung der Nische, die für den Anlagenanschluss bestimmt ist. An der Hinterwand sind bereits die Löcher zur Befestigung des Gebläsekonvektors und zur Vorbereitung der elektrischen Anlage mit Steckdose und Sicherungsträger vom Typ GEWISS vorhanden. Das Geschäule ist entsprechend vorbereitet, um die Rohrleitungen der Hydraulikanlage und der Kondenswasserableitung aufzunehmen, da an den Seitenwänden und am Boden mehrere halb geschnittene, leicht entfernbare Elemente vorhanden sind.
- **Verschlussplatte:** aus mit Grundierung vorbehandeltem Blech gefertigt. Sie weist keine Schlitzlöcher auf. Leicht zu entfernen, um die Wartung und die Reinigung des Luftfilters vorzunehmen.
- **Außenrahmen:** Der Umfang des Einbaugeschäules ist mit einem Außenrahmen aus vorbehandeltem Blech versehen, um den entsprechenden Wandteil zu bedecken, eventuelle Unvollkommenheiten zu verbergen und zu vermeiden, dass im Laufe der Zeit ein mögliches Abblättern des Verputzrandes sichtbar wird.
- **Luftleitblech:** manuell ausrichtbar; es ermöglicht, den Luftstrom ins Rauminnere zu richten. Das Luftleitblech ist in den Rahmen eingebaut.



Kombination VentilCassaforma

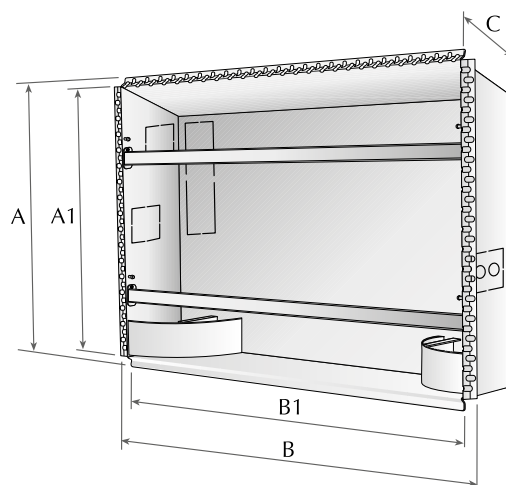
Kombination Ventilcassaforma CHU - Omnia UL P					
VentilCassaforma	CHU 12 L	CHU 17 L	CHU 27 L	CHU 37 L	
Kombination Ventilcassaforma CHF + FCX P - FCX PV - FCXI P					
VentilCassaforma	CHF 17	CHF 22	CHF 32	CHF 42	CHF 62
	FCX 17 P	FCX 22 P	FCX 32 P - 36 P	FCX 42 P - 50 P - 56 P	FCX 62 P - 82 P - 102 P
	FCX 17 PV	FCX 22 PV	FCX 32 PV - 36 PV	FCX 42 PV - 50 PV - 56 PV	FCX 62 PV - 82 PV - 102 PV
Gebläsekonvektor		FCX 24 P	FCX 34 P	FCX 44 P - 54 P	FCX 64 P - 84 P
		FCX 24 PV	FCX 34 PV	FCX 44 PV - 54 PV	FCX 64 PV - 84 PV
		FCXI 20/24 P	FCXI 30/34/36 P	FCXI 40/44 P - 50/54/56 P	FCXI 80/84 P

Die Gebläsekonvektoren FCX P, FCX PV, FCXI P können in Anlagen mit 2 Rohren, mit 2 Rohren und Widerstand und mit 4 Rohren eingesetzt werden

Abmessungen (mm)

CHU		12 L	17 L	27 L	37 L
Höhe	A	691	691	691	691
	A1	648	648	648	648
Breite	B	692	802	1032	1252
	B1	644	754	984	1204

CHF		17	22	32	42	62
Höhe	A	728	728	728	728	833
	A1	684	684	684	684	789
Breite	B	732	842	1073	1293	1414
	B1	684	794	1025	1245	1366



Abdeckblende und Äußerer Rahmen

CHU		12 L	17 L	27 L	37 L
Höhe	A	724	724	724	724
	A1	634	634	634	634
	A2	70	70	70	70
	A3	494	494	494	494

CHF		17	22	32	42	62
Höhe	A	760	760	760	760	865
	A1	680	680	680	680	785
	A2	93	93	93	93	93
	A3	493	493	493	493	598
	A4	94	94	94	94	94

