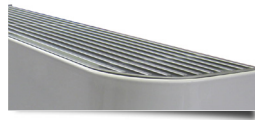


# Climafon

Konvektor-Heizkörper  
Vertikale Installation im Wohnungsbau



Flachgrill, mit  
Aluminiumlamellen  
befestigt



Aermec präsentiert das neue natürliche Konvektorheizsystem der Serie **CLIMAFON**.

**CLIMAFON** entsteht aus der langjährigen Erfahrung in Sachen Wärmeaustausch der Giordano Riello International Group, einem Konzern, in dem Aermec das Hauptunternehmen ist.

CLIMAFON ist eine Anlagenbedienteil, das nach dem Prinzip der natürlichen Konvektion funktioniert: die Luft wird über einen exklusiven Rippenaustauscher erhitzt und durch Kamineffekt in den Raum abgegeben

## Eigenschaften

- **Mehr Komfort:** CLIMAFON heizt die Räume rasch und auf natürliche Weise, da sich sein Betrieb auf die durch einfache Konvektion bedingte Luftbewegung basiert. Durch den Einsatz von CLIMAFON mit Niedertemperatur-Heizsystemen (Wärmepumpe, Brennwertkessel, Erdwärme, Sonnenkollektoren...) werden die Räume geheizt, ohne die Luft auszutrocknen. Dadurch entsteht ein angenehmes Wohlempfinden, mit dem auch der längste und strengste Winter in absoluter Entspanntheit überstanden werden kann.
- **Bessere Luftqualität:** Die Temperatur der vom CLIMAFON austretenden Luft ist so gering, dass der im Raum vorhandene Staub nicht "geröstet" wird. Das Ergebnis ist gesunde und saubere Luft. Das ist aber nicht nur für unsere Gesundheit, sondern auch für das Aussehen der Wände unserer Räume von Vorteil (mit CLIMAFON werden die Wände nicht mehr schwarz, wie bei herkömmlichen Heizkörpern).
- **Energiesparen:** Der innovative Lamellenaustauscher versichert dank der Möglichkeit, auch mit niedrigen Wassertemperaturen wirksam zu funktionieren, eine hohe Energieeffizienz.
- **Rasches Erreichen des Betriebsregimes:** CLIMAFON enthält nur eine sehr geringe Menge Wasser. Dadurch heizt er sich binnen sehr kurzer Zeit auf und kann nur dort und dann verwendet werden, wo er auch wirklich gebraucht wird. Das rasche Erreichen des Betriebsregimes von CLIMAFON wurde vom TÜV geprüft (weltweiter Leader in der Bewertung und Prüfung verschiedenster Produkte).
- **Mehr Sicherheit:** Die Außenfläche von CLIMAFON erzielt höchstens 43°C, was für unseren Körper absolut unschädlich ist (es besteht keine Verbrennungsgefahr). Durch seine abgerundete, kantenfreie Form ist außerdem auch für Kinder viel sicherer.
- **Gepflegtes Aussehen:** die abgerundete, moderne und elegante Linienführung macht CLIMAFON besonders gefällig und ermöglicht den Einbau in Kombination mit jedem Einrichtungsstil, gleich ob klassisch oder modern.
- **Einfache und rasche Installation:** CLIMAFON ist viel leichter als ein Heizkörper mit der gleichen Leistung; er kann von nur einer Person transportiert und auf einfache und rasche Weise auf jeder Art von Mauer installiert werden. CLIMAFON wird mit einer Installationschablone geliefert, mit der die Gerätemontage in weiterer Folge der Bauarbeiten fertig gestellt werden kann. Die aufwendigen, für die Installation der Heizkörper typischen Mauerarbeiten sind nicht nötig; vier Dübel sind zur raschen Wandbefestigung von CLIMAFON absolut ausreichend.

## Ausführungen

- 4 Größen lieferbar mit Flachgrill, mit Aluminiumlamellen befestigt.
- Disponibili versioni con batteria doppia (4 file di tubi) o tripla (6 file di tubi), con attacchi idraulici reversibili in fase di installazione.

## Auswahl der Einheit

Durch die dementsprechende Kombination der verfügbaren Optionen ist die Konfiguration eines jeden Modells möglich.

### Bezeichnung:

CLIMAFON

### Gitter:

P - Mit fixem Gitter

### Größe:

1, 2, 3, 4

### Austauscher:

2 - Doppelt

3 - Dreifach

Beispiel einer Typenbezeichnung: **CLIMAFON23P**

Das ist eine Climafon-Einheit der Größe 2 mit dreifachem Austauscher und mit fixem gitter.

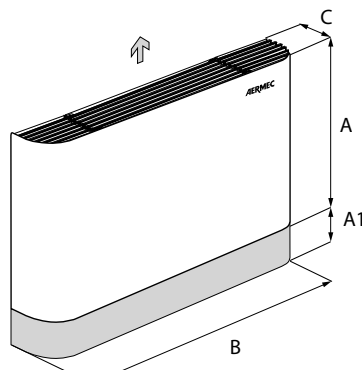
## Technische Daten

Mod. CLIMAFON		12P	13P	22P	23P	32P	33P	42P	43P
Heizleistung	W	910	1005	1350	1540	1750	2001	2205	2515
Massenstrom	l/h	78	87	116	135	150	176	190	221
Druckverlust Wasserseite	kPa	0,22	0,26	0,50	0,72	0,95	1,36	1,31	1,91
Wasserinhalt	l	0,5	0,6	0,8	1,1	1,0	1,4	1,1	1,6
Wasseranschlüsse	ø	1/2"	1/2"	1/2"	1/2"	1/2"	1/2"	1/2"	1/2"
Rohrreihen	ø	2	3	2	3	2	3	2	3

Die Leistungsdaten beziehen sich auf folgende Bedingungen: **(UNI EN442)**

Raumtemperatur 20°C; Wassertemperatur (in/out) 75°C/65°C;  $\Delta T$  wasser 50°C

## Abmessungen (mm)



Mod. CLIMAFON		12P	13P	22P	23P	32P	33P	42P	43P
Höhe	A	630	630	630	630	630	630	630	630
Breite	B	600	600	800	800	1000	1000	1200	1200
Tiefe	C	140	140	140	140	140	140	140	140
Gewicht	[kg]	12	13	15	16	18	19	21	22